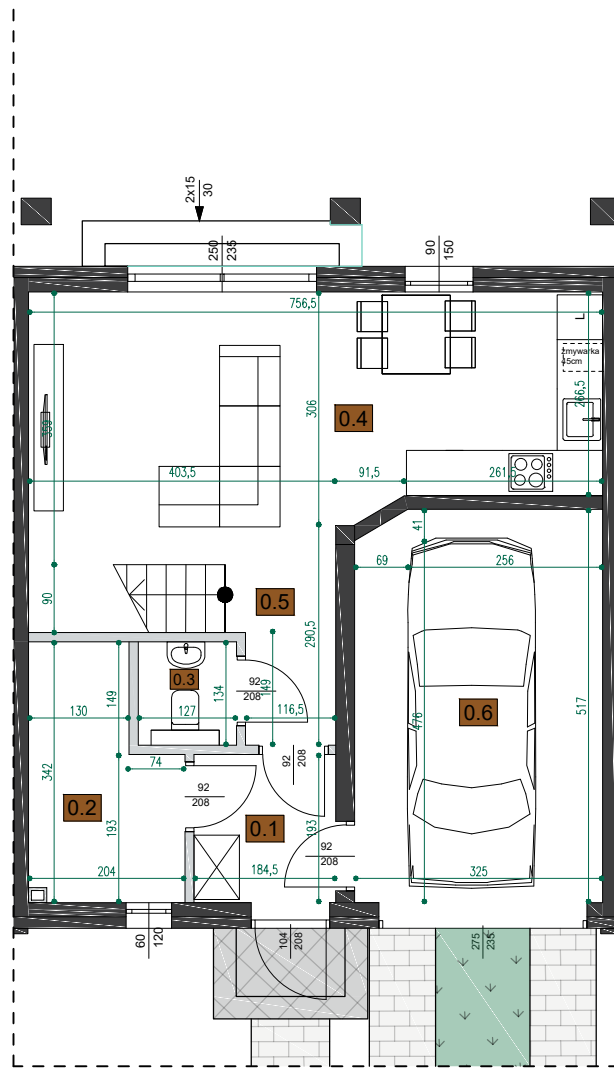
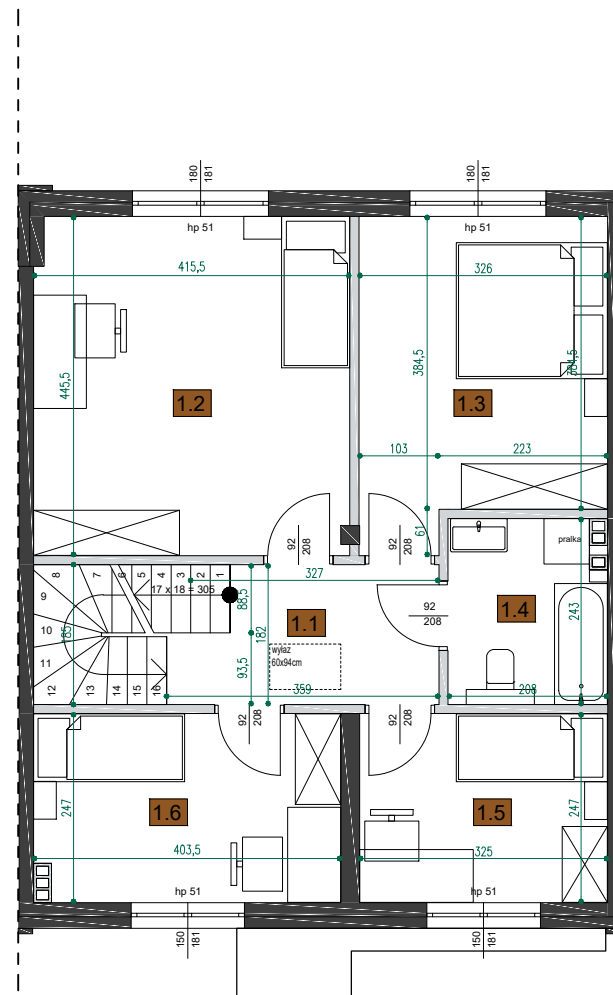


# OSIEDLE STARY MŁYN LOKAL A3



| WYKAZ POMIESZCZEŃ- LOKAL A3 - PARTER |                          |             |                                 |
|--------------------------------------|--------------------------|-------------|---------------------------------|
| Nr                                   | Nazwa                    | Posadzka    | Pow. użytkowa [m <sup>2</sup> ] |
| 0.1                                  | przedsiónek              | panel/deska | 3,56                            |
| 0.2                                  | garderoba                | panel/deska | 5,82                            |
| 0.3                                  | WC                       | terakota    | 1,70                            |
| 0.4                                  | pokój dzienny z kuchnią  | panel/deska | 24,12                           |
| 0.5                                  | komunikacja              | panel/deska | 3,02                            |
| 0.6                                  | garaż jedno stanowiskowy | terakota    | 16,66                           |
| Razem:                               |                          |             | <b>54,88</b>                    |



| WYKAZ POMIESZCZEŃ- LOKAL A3 - PIĘTRO |             |             |                                 |
|--------------------------------------|-------------|-------------|---------------------------------|
| Nr                                   | Nazwa       | Posadzka    | Pow. użytkowa [m <sup>2</sup> ] |
| 1.1                                  | komunikacja | panel/deska | 6,25                            |
| 1.2                                  | pokój       | panel/deska | 18,39                           |
| 1.3                                  | pokój       | panel/deska | 13,16                           |
| 1.4                                  | łazienka    | terakota    | 4,86                            |
| 1.5                                  | pokój       | panel/deska | 8,02                            |
| 1.6                                  | pokój       | panel/deska | 9,84                            |
| Razem:                               |             |             | <b>60,52</b>                    |

ELEWACJA POŁUDNIOWA



ELEWACJA PÓŁNOCNA



Mińsk Mazowiecki  
ul. Stefana Czarnieckiego



**TomBud**

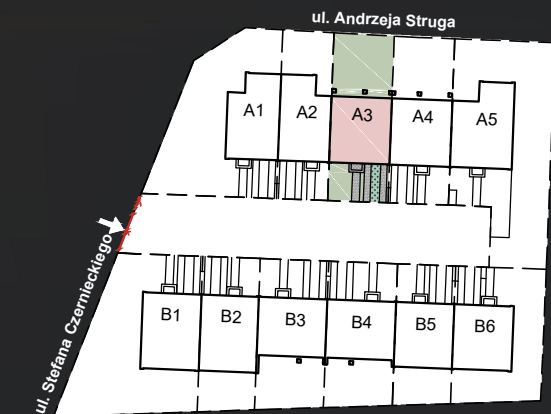
+48 509 200 052

+48 25 759 06 06

biuro@tombud.waw.pl

www.tombud.waw.pl

Lokalizacja lokalu na działce



| Bilans terenu                          |                        |
|--|------------------------|
| P <sub>dz</sub> = 177,04m <sup>2</sup> | Pow. [m <sup>2</sup> ] |
| powierzchnia zabudowy                  | 70,66                  |
| powierzchnia utwardzona                | 22,24                  |
| powierzchnia biologicznie czynna       | 84,14                  |



LOKAL  
**A3**

KONDYGNACJA  
**PARTER**

POWIERZCHNIA  
**54,88m<sup>2</sup>**

LOKAL  
**A3**

KONDYGNACJA  
**PIĘTRO**

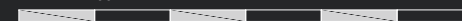
POWIERZCHNIA  
**60,52m<sup>2</sup>**

POWIERZCHNIA UŻYTKOWA  
**115,40m<sup>2</sup>**

- UWAGI:
- Powierzchnie pomieszczeń podano z uwzględnieniem grubości tynków, zgodnie z normą PN-ISO 9836;
  - Wymiary pomieszczeń podano w centymetrach;
  - Wymiary pomieszczeń podano z uwzględnieniem tynków;
  - Powierzchnie oraz wymiary mogą ulec niewielkim zmianom w trakcie realizacji projektu;
  - Powierzchnia pod ściankami działowymi nie jest wliczona do powierzchni lokalu;

- ŚCIANY KONSTRUKCYJNE
- ŚCIANY DZIAŁOWE
- UTWARDZENIE KOSTKĄ BETONOWĄ
- GRUNT STABILIZOWANY - GEOKRATA
- TRAWNIK

SKALA 1:100



**BUDYNEK JEDNORODZINNY  
W ZABUDOWIE SZEREGOWEJ**